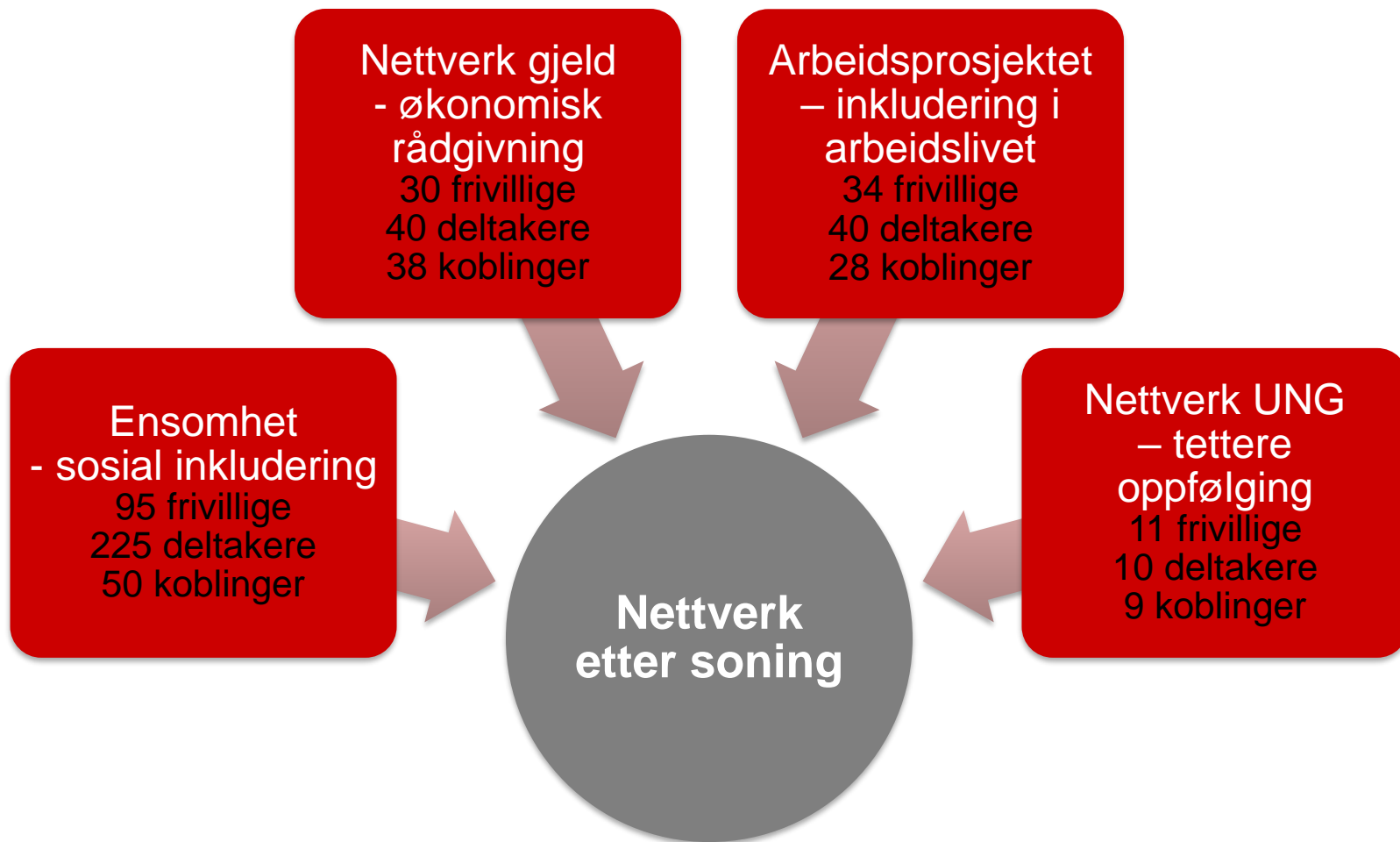


Nettverk etter soning



Vårt arbeid er konsentrert innen disse områdene



Nettverk Arbeid

- **Arbeidsprosjektet** er et samarbeidsprosjekt mellom Oslo Røde Kors Nettverk etter soning og næringslivet
- **Målgruppen** er straffedømte som ønsker og evner å jobbe
- **Prosjektet** skal bidra til å bygge opp arbeidserfaring, arbeidstrening, kompetanse og selvtillit i jobbsøkerprosesser
- **Målet** for deltagerne er ordinært, betalt arbeid
- **Deltagerne** skal få jobb fordi det er bruk for dem
- **Veien** til en ordinær jobb kan variere
- **Frivillige** jobber en til en i «arbeidskoblinger»
- **Gode løsninger** - også for arbeidsgiver!
- Prosjektet skal være **vinn-vinn-vinn** for arbeidsgiver – deltager – samfunnet
- **RED BIKE** sykkelverksted og kafé: Vår egen arbeidstreningssbedrift

Nettverk Arbeid

Utviklingen mot jobb kan se slik ut:

PRAKSIS

Støtte fra NAV

Opplæring

Kan være FRIGANG

Oppfølging leder

Oppfølging frivillig

RedBike / Kafe Tandem

MIDLERTIDIG ANSETTELSE

Ev. lønnstilskudd

Fadder

Oppfølging leder

Oppfølging NES frivillig (ukentlig)

ANSETTELSE

Fast eller midlertidig

Oppfølging som for alle ansatte

Oppfølging NES frivillig og ansatt

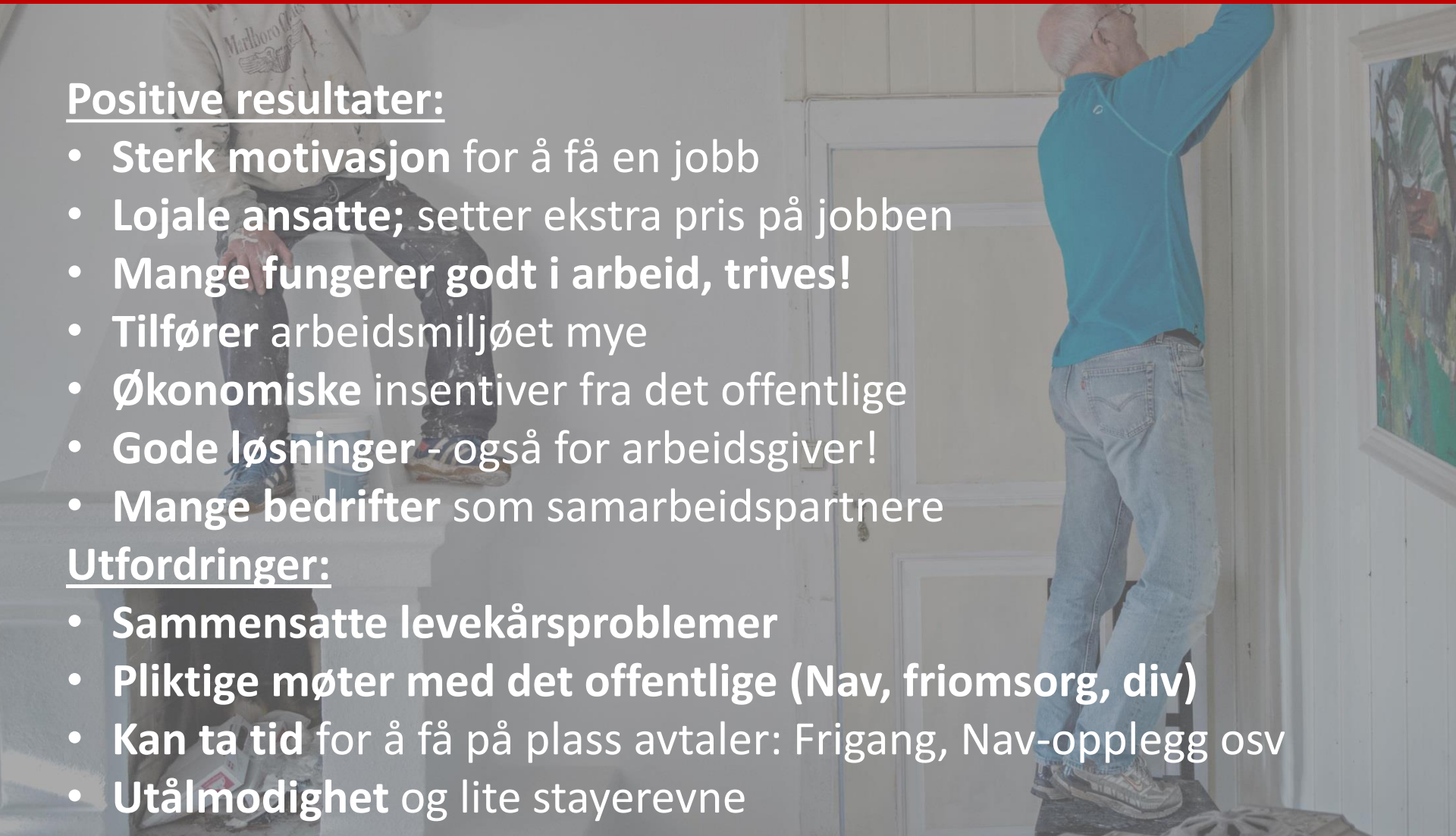
Nettverk Arbeid

Positive resultater:

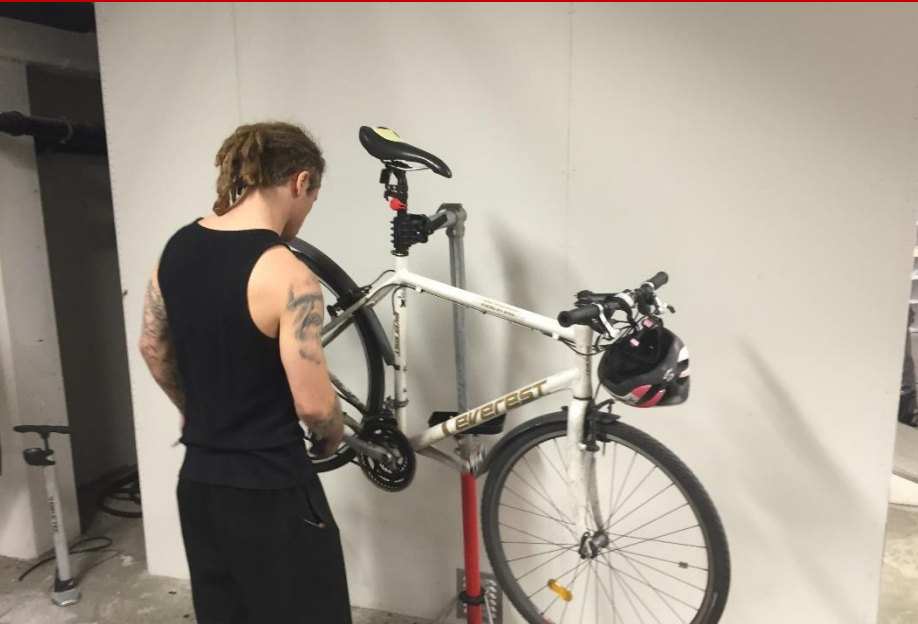
- **Sterk motivasjon** for å få en jobb
- **Lojale ansatte;** setter ekstra pris på jobben
- **Mange fungerer godt i arbeid, trives!**
- **Tilfører arbeidsmiljøet mye**
- **Økonomiske** insentiver fra det offentlige
- **Gode løsninger** - også for arbeidsgiver!
- **Mange bedrifter** som samarbeidspartnere

Utfordringer:

- **Sammensatte levekårsproblemer**
- **Pliktige møter med det offentlige (Nav, friomsorg, div)**
- **Kan ta tid** for å få på plass avtaler: Frigang, Nav-opplegg osv
- **Utålmodighet** og lite stayerevne



RedBike ambulerende



Ambulerende sykkelverksted – vi kommer til bedriften og utfører service og reparasjon.

RedBike og Kafe Tandem



Nabolagskafeen er åpen!

Oslo Røde Kors Nettverk etter soning har startet Red Bike Sykkelverksted og Kafe Tandem i kjelleren under Coop Extra. Vi vil være like gode på service, kaffe og kvalitet!
Kom innom for en god kopp kaffe i hyggelig miljø!

Åpent man-ons 08-16, tor-fre 08-19, lør 10-16
Grefsenveien 26, rett under Coop Extra

Tok over slitne, «nye» lokaler i Grefsenveien 26 (Storo/Thorsov) i sept. 2016. Våren 2017 åpnet vi Kafe Tandem og Redbike sykkelverksted med faste åpningstider.

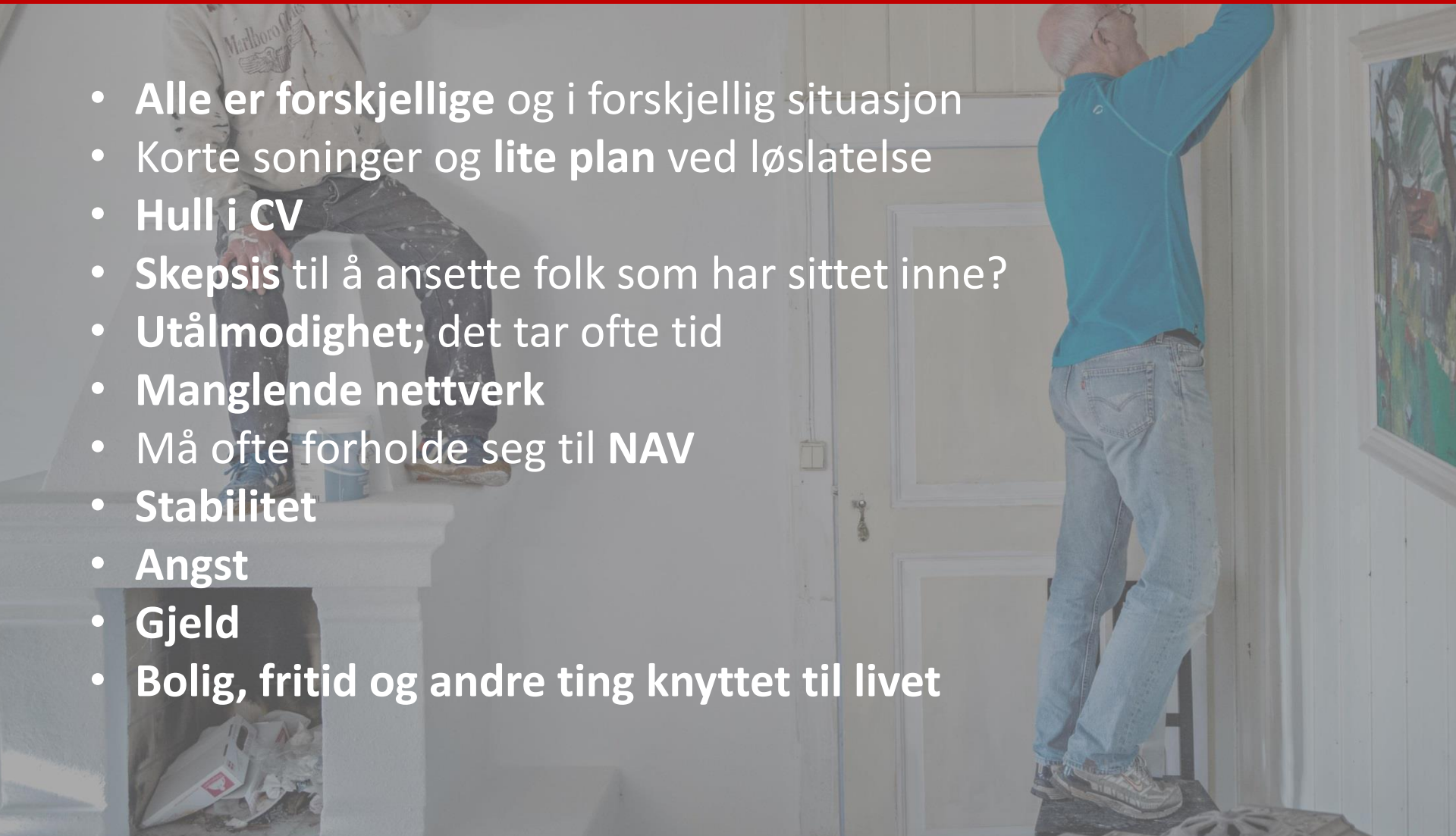
Resultater

- 2018, meget gode resultater:
 - 48 deltagere i ordinært arbeid
 - 28 av disse hadde arbeidstrening hos oss
 - Av over 100 deltagere er kun 7 tilbake i fengsel eller rusbehandling



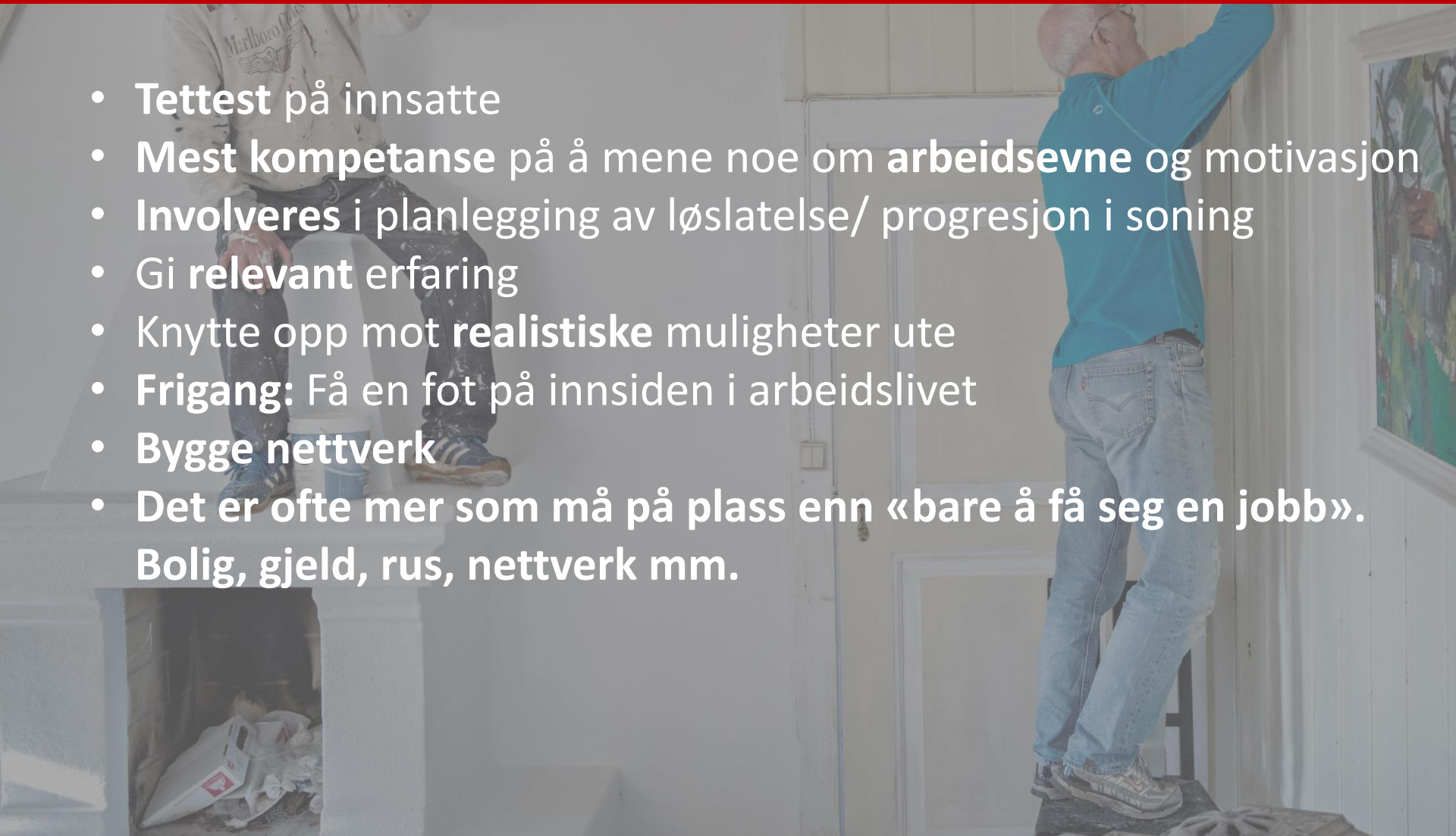
Utfordringer

- **Alle er forskjellige** og i forskjellig situasjon
- Korte soninger og **lite plan** ved løslatelse
- **Hull i CV**
- **Skepsis** til å ansette folk som har sittet inne?
- **Utålmodighet**; det tar ofte tid
- **Manglende nettverk**
- Må ofte forholde seg til **NAV**
- **Stabilitet**
- **Angst**
- **Gjeld**
- **Bolig, fritid og andre ting knyttet til livet**



Arbeidsdriften

- **Tettest** på innsatte
- **Mest kompetanse** på å mene noe om **arbeidsevne** og motivasjon
- **Involveres** i planlegging av løslatelse/ progresjon i soning
- Gi **relevant** erfaring
- Knytte opp mot **realistiske** muligheter ute
- **Frigang:** Få en fot på innsiden i arbeidslivet
- **Bygge nettverk**
- Det er ofte mer som må på plass enn «bare å få seg en jobb». Bolig, gjeld, rus, nettverk mm.



Hva kan innsatte gjøre?

- Forbered deg på at det tar tid
- Få beinet på innsiden:
- Frivillig arbeid
- Møt opp personlig
- Utvid nettverket ditt
- Sett deg inn i NAV
- Vis stabilitet
- Gjeld
- Få orden på bolig, fritid og andre ting knyttet til livet. Må være på plass FØR man er klar for å jobbe.
- Finn ut av de hjelpetilbudene som finnes – bruk de!

