



KRIMINALOMSORGEN

Kongsvinger fengsel

- Utlendingsenheten -

KRUS

13. april 2016

Roy Høgberget, leder Skarnes vgs avd.Kongsvinger

Ellen Gjerstadberget, verksmester

Kristin Opaas Haugli, tilbakeføringskoordinator



Innhold

- Kongsvinger
- Historikk
- Nøkkeltall
- Utlendingsenhet
- Soningens innhold
- Bygg og anlegg
- Tverrfaglig samarbeid
- Språk



Historikk

- Slaveri på Kongsvinger festning
- Kongsvinger arresthus
- Kongsvinger fengsel
 - Grønnerudgården
 - Kirkestredet
- Avd G 1860-fengsel
(1 av mer enn 40, første innsettelse 7. mars 1864)
- Kongsvinger Nye fengsel (Vardåsen)
 - Militær aktivitet besluttet nedlagt 2001
 - "Lavere sikkerhet" åpnet sept. 2002
 - "Høy sikkerhet" åpnet des. 2003



Nøkkeltall

- Kapasitet 120 innsatte
 - 48 Lavere Sikkerhet
 - 72 Høy Sikkerhet
- Ansatte 100
(ekstrabetjenter og samarbeidspartnere kommer i tillegg)
- 12 000 m² bygningsmasse (Statsbygg)
- Budsjett 2015: MNOK 100
- Budsjett 2016: MNOK 99



Oppdragsbrev



Oppdragsbrev – opprettelse av utlendingsenhet ved Kongsvinger fengsel

Det vises til Prop. 1 S. (2011 - 2012) hvor det fremgår at Kriminalomsorgens sentrale forvaltning (KSF) har nedsatt en arbeidsgruppe for opprettelsen av en egen avdeling for utenlandske innsatte. I Prop. 1 S. (2012 - 2013) fastslås det at det opprettes en egen utlendingsenhet ved Kongsvinger fengsel, avdeling Vardåsen.

Arbeidsgruppen har ikke ferdigstilt sin rapport, men i påvente av denne rapporten ønsker KSF å gi Kriminalomsorgen region nordøst et foreløpig oppdragsbrev, slik at arbeidet med å etablere en utlendingsenhet med inntil 97 plasser kan påbegynnes.

Utlendingsenheten skal, i henhold til Prop. 1 S. (2012 - 2013), «legge til rette for styrket samarbeid i justissektoren og muliggjøre sambruk av tjenester, spesielt tolketjenester og kompetanseoverføring mellom kriminalomsorgen og politiets utlendingsinternat på Trandum».

KSF ber om at Kriminalomsorgen region nordøst tar kontakt med politiets utlendingsinternat og Utlendingsdirektoratet for å utrede mulig kompetanseutveksling og samarbeid.



Oppdragsbrev



Kriminalomsorgens sentrale forvaltning

Videre står det at «[d]e innsatte på en slik enhet skal tilbys et innhold som er tilpasset denne gruppen». Dette innebærer at tilbudet til de innsatte ikke skal være av dårligere kvalitet enn i øvrige fengsler i Norge. Hensikten er å tilpasse tilbudet spesielt til denne gruppen innsatte.

Målgruppen for enheten er først og fremst mannlige utenlandske statsborgere som skal utvises og uttransporteres fra Norge etter løslatelse eller soningsoverføres til hjemlandet.

Varetektinnsatte uten norsk statsborgerskap er også aktuelle for utlendingsenheten ved Kongsvinger fengsel, avdeling Vardåsen. Tiltaket skal ikke legge hindringer i veien for at fengselet ved inntak og vurdering av overføring av innsatte, kan vektlegge fangesammensetningen på ordinær måte, for å ivareta den nødvendige ro, orden og sikkerhet.

KSF tildeler Kriminalomsorgen region nordøst 1 million kroner over post 01 for 2013 til gjennomføring av språkundervisning og øvrig kompetanseheving av tilsatte knyttet til utenlandske innsatte. Beleggsprosenten ved Kongsvinger reduseres med 25 plasser (tilsvarende en avdeling) i inntil to måneder slik at opplæringen kan foregå på en hensiktsmessig måte.

Postadresse:
Postboks 8005 Dep
0030 Oslo

Kontoradresse:
Gullfugl Torg 4a
Org.nr: 972 417 831

Telefon: 22 24 55 01
Telefaks: 22 24 55 90
postmottak@jd.dep.no

Saksbehandler:
Elisabeth H. Sævi



Omstilling til utlendingsenhet:

Ny målgruppe:

utenlandske innsatte med 1-2 år gjenstående soningstid.

- i stadig endring

- Tilført mer kompetanse ved oppstart:
Ønsket å skape felles ståsted og sikre involvering av ansatte.
165 ansatte og samarbeidspartnere fikk kompetansetiltak på 37,5 timer
- Bidratt i utarbeidelse av håndboka "Utenlandske statsborgere i kriminalomsorgen"



Utlendingsfeltet

- Mer enn 50% av innsatte i Norge soner i region øst (Hedmark, Oppland, Akershus, Østfold og Oslo)
 - Av dem er 50% utenlandske statsborgere
- Mer enn 60 nasjonaliteter i Kongsvinger i 2015
- Topp 10 nasjonaliteter i antall personer, 2015:
 - 76 Polen
 - 51 Litauen
 - 37 Romania
 - 26 Albania
 - 23 Norge
 - 21 Nigeria
 - 17 Afghanistan
 - 13 Sverige
 - 11 Irak / Gambia / Pakistan
 - 9 Ungarn / Bulgaria



Status i dag

- Ansatte og samarbeidspartnere mestrer situasjonen godt
- Tilløp til gruppedannelser/rasisme
- Språkutfordringer
- Tolketjenester – stor del av domsavsigelser og annet som skal forkynnes kommer på norsk. Økt ressursbruk og forsinkelser.
- Enkelte grupper holder større avstand til våre tjenestemenn
- Større utfordringer mht dynamisk sikkerhet

Dynamisk

Organisatorisk

Statisk

- Almenntilstanden til innsatte er bedre enn tidligere
- Ingen LAR, lite medisinbruk, fremstillinger og besøk
- Unnvikelser



Soningsinnhold

- Kartlegging, tre typer:
 - KF, Norgerhaven og BRIK
- Skole – tilpasset målgruppen
 - Grunnleggende ferdigheter
 - Yrkesfag
 - Skolemotiverende kurs
- Arbeidsdriften
 - Verksteddrift
tre/møbelsnekker/ved/tekstil/montasje/metallarbeid/
lærarbeid/støpekeramikk/vedlikehold/vaskeri/kjøkken,
Blodposeprosjektet
- Programvirksomhet
 - Brott-Brytet



Soningsinnhold forts....

- "Tuesday break", v/prest og TK
- Refleksjonskort – et pilotprosjekt
- Planning for resettlement – et pilotprosjekt
- Fritidsaktiviteter organisert av betjenter:
 - Turneringer: bordtennis, dart, sjakk, ulike ballspill, kubbespill
 - Baking
 - Treningsveiledning
 - Skidag
 - Kino
 - Bingo
 - Oppgradering av uteområder, planting m.m.
- Egne program for jul, påske og sommer, eks. "Iron man"-konkurranse



Soningens innhold, prestetjenesten:

- Arbeidsoppgavene har endret seg pga språkutfordringer
- Religiøsitet viktigere enn noen gang
- Mange flere gudstjenester enn i andre fengsler, 8 pr.mnd.
- Mindre sjelesorg/samtaler
- Prekener oversettes til 16 språk
- Kort liturgi med lystenning som høydepunkt
- Musikk svært viktig, pop/rock
- Organiserer besøkskvelder på alle avdelinger av Røde kors, Frelsesarmeen, Den norske kirke, Pinsemeningheten.
- Koordineringsansvar for alle trosretninger.



Andre tilbud

- Skype, lavere sikkerhet
 - barn
 - alvorlig sykdom i familien
- Playstation i fellesområdet, lavere sikkerhet
- Bibliotek (3 "filialer"), hovedsaklig utenlandske bøker, dvd og cd.
 - utarbeidet katalogen "What to do in a cell" i samarbeid med innsatt
 - finansierer Yoga-kurs våren 2016
 - ..og ukulelekurs i løpet av 2016.



1860-fengsel

- Kongsvinger Gamle fengsel





KRIMINALOMSORGEN

Kongsvinger fengsel, Vardåsen



Kongsvinger fengsel



KRIMINALOMSORGEN

Kjøkken og spiserom (lavere sikkerhet)





KRIMINALOMSORGEN

Treningsrom (lavere sikkerhet)

Styrketrening, spinning og stepmaskin.





KRIMINALOMSORGEN

Telling, fotball og volleyball





KRIMINALOMSORGEN

Klasserom





KRIMINALOMSORGEN

Verksted, produkter for salg





KRIMINALOMSORGEN

Fengslets butikk i Kongsvinger sentrum



Kongsvinger fængsel



KRIMINALOMSORGEN

Salg av produkter på sykehuset

- Salgsmonter i resepsjonen Kongsvinger sykehus





KRIMINALOMSORGEN

Vedproduksjon for salg

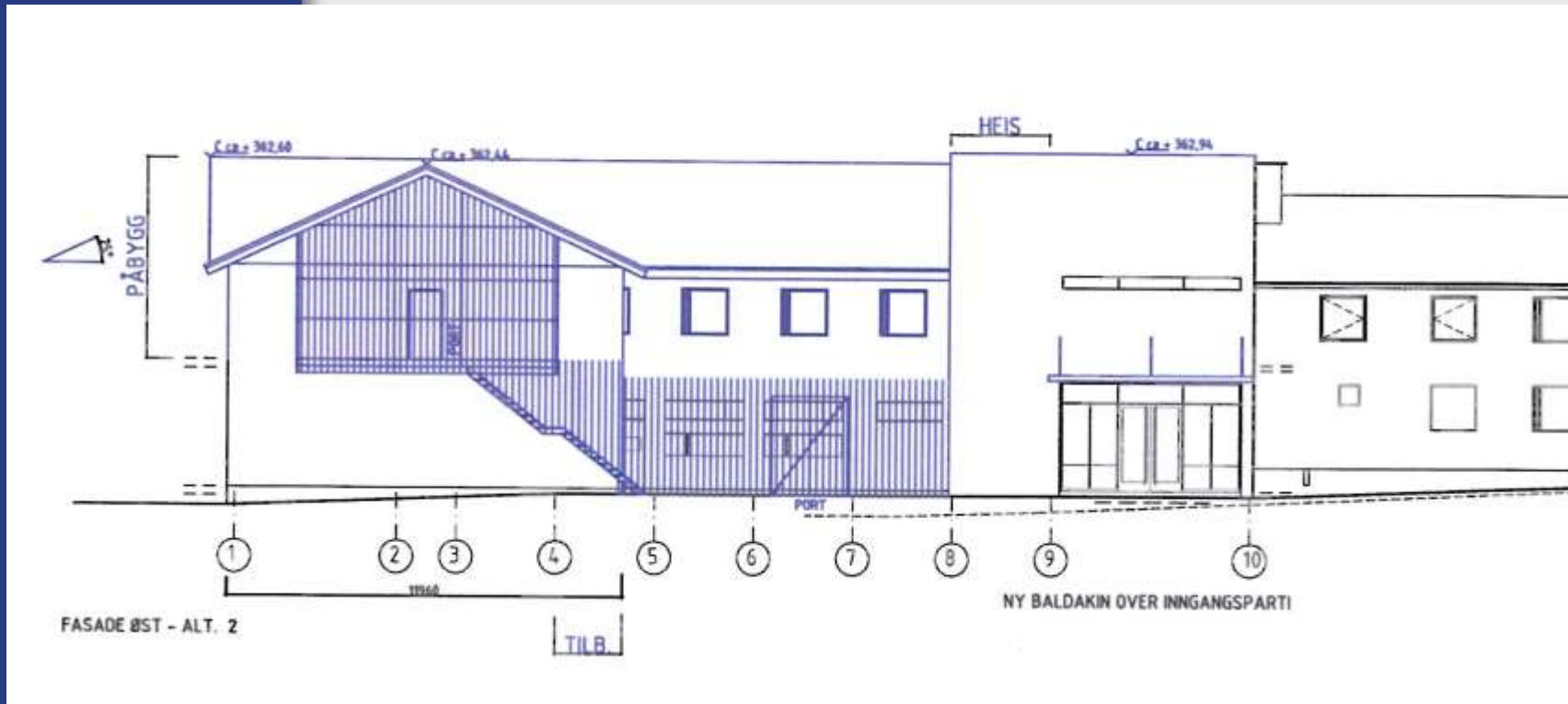


Kongsvinger fengsel



KRIMINALOMSORGEN

Utbygging av 20 nye plasser (juni 2016?) Avd H, fasade øst/vest





Tverrfaglig samarbeid

- Tverrfaglige møter – arena for samarbeid, info og felles plattform.
Deltakere: Avdelingsbetj., dagbetjent, avdelingsleder, bibliotek, skole, helse, kjøkken, prest, tilbakeføringskoordinator, jurist, verksdrift, domskoordinator
- Møtefrekvens:
 - Lav sikkerhet, møter hver 14.dag
 - Alle avdelinger høy sikkerhet, månedlige møter.

I tillegg

- Morgenmøter høy, bred deltakelse
- Rådsmøte, bred deltakelse
- Bredt sammensatte arbeidsgrupper



Språk

- Engelsk som arbeidsspråk
- Tolking – et viktig virkemiddel
- Tolkeskjerm – fra pilotprosjekt til permanent tilbud.

- Ansatte med språkkompetanse utenom eng/tysk/fransk:
 - russisk
 - spansk
 - serbisk
 - kroatisk
 - bosnisk
- Ønske om kartlegging av ansattes språkkompetanse i GAT